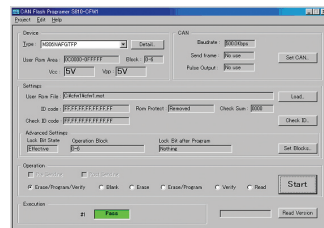
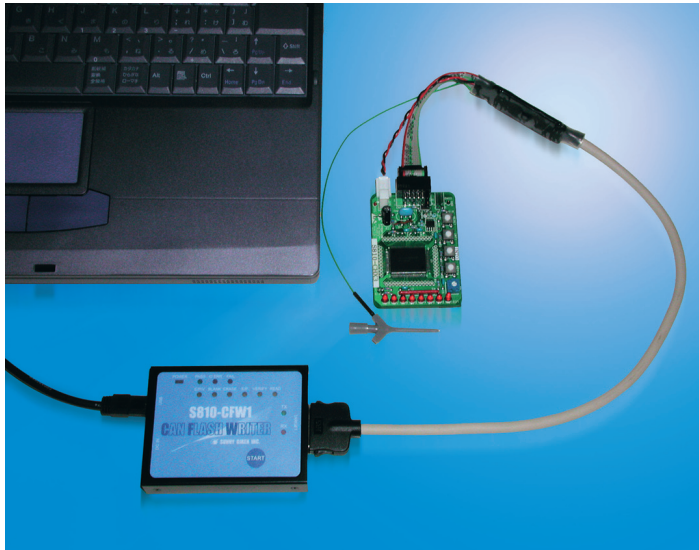




CAN ネットワーク対応フラッシュマイコンコンプログラマ



仕様

- モデル: **S810-CFW1**
- 対応 MCU: ルネサス M16C ファミリー M16C/6N グループ、M32C/83 グループ、M32C/84 グループ、M32C/85 グループ、M16C/1N グループ、M16C/29 グループ、M32R/ECU
*詳しくは、ホームページ内のサポートページ (<http://www.sunnygiken.co.jp/cfw1-support.html>) をご覧ください。
- 書き込み方式: ルネサス CAN 入出力モード / CPU 書き換えモード
- 対応フラッシュサイズ: 4MByte(Max)
- 対応 CAN 仕様: ISO-11898 対応
- 対応 CAN Baudrate: 1Mbps, 500Kbps, 250Kbps, 125Kbps
- S810-CFW1 動作モード: リモートモード、スタンダアロンモード
- コントロール S/W 対応 OS: Windows98/Me/2000/XP 対応
- CPU 書き換えモード対応: プリセンドメッセージ送信機能、ポストセンドメッセージ送信機能
- オンボード書き込み機能: ウォッチドッグタイマー出力
- ターゲット接続: ISO-11898 ドライバ内蔵専用ケーブル付属
-CAN 通信コネクタ (ヒロセ:H1F3BA-100D-2.54)
-電源供給コネクタ (日圧:H2P-SHF-AA)
-ウォッチドッグ出力プローブ
- ターゲット電圧: 5V
- 書き込み電圧 (Vpp): 5V
- PC I/F: USB1.1 (最大 12Mbps)
- 電源: USB より供給もしくは専用 AC アダプタ (AC アダプタはスタンダアロン時に使用)*USB 使用時は最大 500mA の電流供給が必要となります。
- 本体外形寸法 / 本体重量: 約 85(W) × 18(H) × 60.5(D)mm (突起部含まず) / 約 75g
- 主な付属品: PC 接続ケーブル、ISO-11898 対応ターゲット接続ケーブル、AC アダプタ、コントロールソフトウェア、取扱説明書 (PDF)
- 主なオプション周辺機器: チェックボード(**S810-CHK3**)、IC ソケット型書き込みボード(**S810-CHK4**)

■ **CAN ネットワーク書き込み対応** [ネットワーク書き込み]
CAN ネットワークに接続されたターゲット上のフラッシュマイコンへ、CAN ネットワーク経由で書き込みが可能です。
*CAN ネットワーク書き込みには、ターゲット上のフラッシュマイコンへあらかじめ対応プログラムを搭載する必要があります。

■ **ルネサス CAN 入出力モード対応** [マイコン書き込み][オンボード書き込み]
ルネサス CAN 入出力モードに対応しており、CAN 通信によるフラッシュマイコンへの書き込みが可能です。

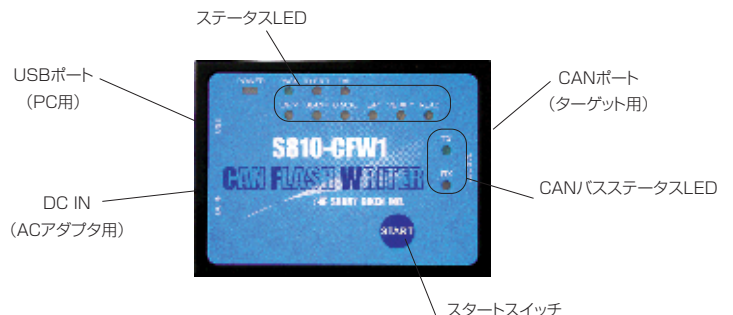
■ **パソコンレス対応**
一度パソコンから本体へデータをコピーすれば、その後はパソコンをはずしてデータ書き込みができますので、屋外での使用も可能です。

■ **3 モード電源対応**
3 電源 (USB、AC アダプタ、ターゲットからの供給) に対応可能。

■ **オールインワン構成**
本製品には、CAN フラッシュライタ本体、Windows 上で動作するアプリケーションソフトウェア、USB ドライバソフトウェア、パソコンと本体を接続する USB ケーブル、[マイコン書き込み][オンボード書き込み]用のターゲット接続ケーブル、AC アダプタが同梱されていますので、USB 対応のパソコンをご用意いただくだけで、すぐにお使いいただけます。

■ **ウォッチドッグ信号対応**
[オンボード書き込み]時にターゲット上のマイコンを動作させるためのウォッチドッグ信号を供給することが可能です。

■ **Microsoft Windows、USB 対応**
データ、ロックビット、その他のデバイス書き込みパラメータをパソコンから本体へダウンロードできます。また、本体に設定されたデータもパソコンで確認が可能です。パソコンの操作はわかりやすい GUI (グラフィカルインターフェース) になっています。GUI ソフトウェアは Windows に対応しており、パソコンの USB インターフェースを使用します。



●他社製品名は各社の商標もしくは登録商標です。
●改良などの為、予告なく掲載事項を変更させて頂く場合がありますので、あらかじめご了承下さい。
●製品についての最新情報はホームページでご案内しています。

株式会社サニー技研

〒664-0858 兵庫県伊丹市西台 3-1-9
TEL: 072-775-0339 FAX: 072-778-1709
E-mail: info@sunnygiken.co.jp
お問い合わせは営業部まで■

<http://www.sunnygiken.co.jp>