

## 目次

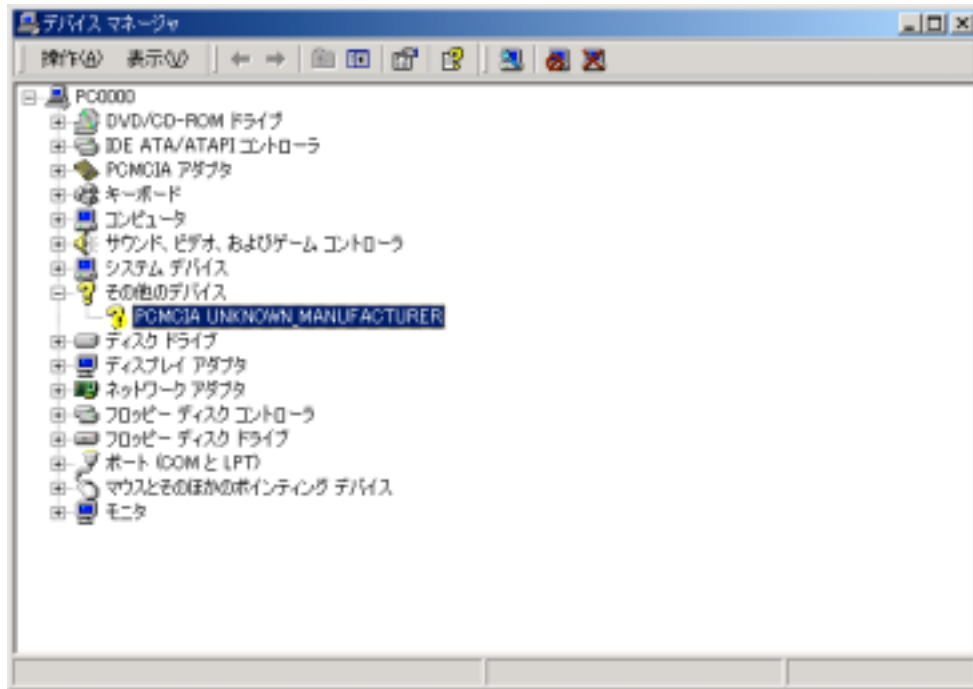
1. <a href="#">概要</a> .....	2
2. <a href="#">動作環境</a> .....	3
3. <a href="#">対処手順 (PCMCIA UNKNOWON MANUFACTURER)</a> .....	4
4. <a href="#">対処手順 (汎用 PCMCIA メモリカード)</a> .....	9
5. <a href="#">CAN Station PC カードの診断</a> .....	15

## 1. 概要

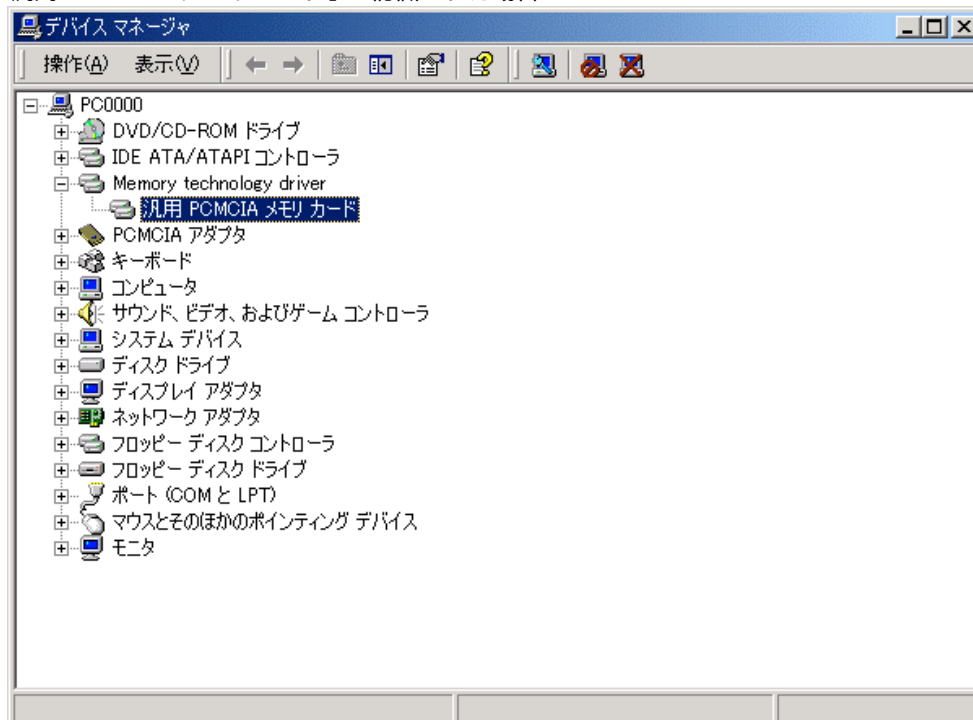
Windows2000/xp対応版のPCカード型CAN Stationで、PCカード型CAN Stationが、下記の画面の様に認識されない時の対処を行うPCカード型CAN Station専用の診断ツールです。

PCカード型CAN Station以外のPCカードにより、下記の画面が表示されている場合は、本ツールを使用する事はできません。

- a) 「PCMCIA UNKNOWN\_MANUFACTURER」と認識された場合



- b) 「汎用 PCMCIA メモリカード」と認識された場合



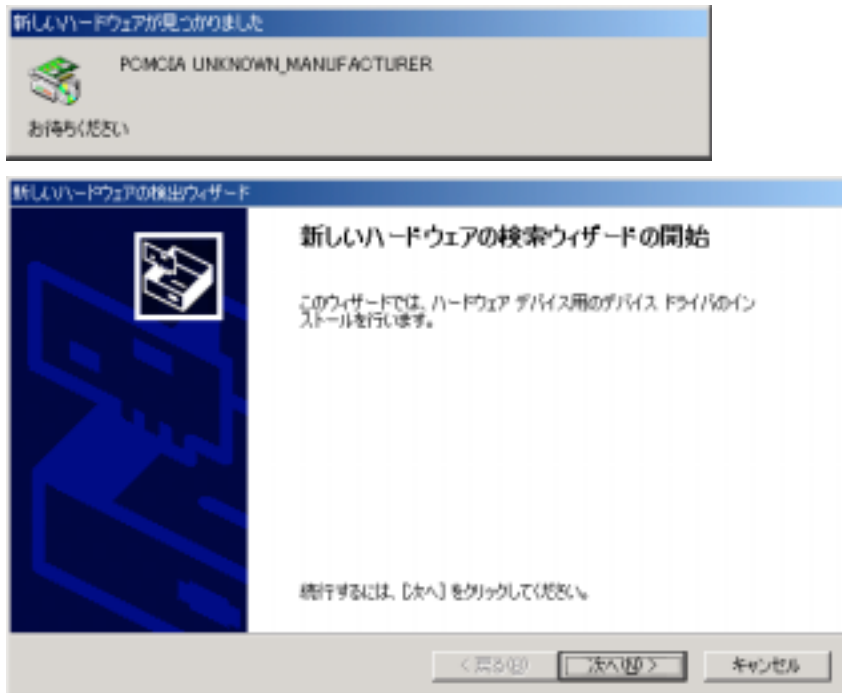
本画面は、「スタート」「設定」「コントロールパネル」「システム」「ハードウェア」「デバイスマネージャ」の順で開く事ができます。

## 2. 動作環境

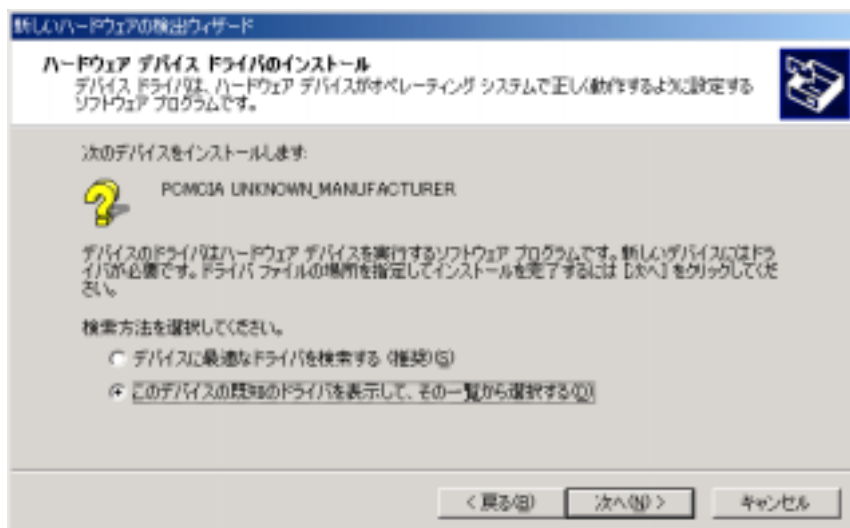
- ・ コンピュータ本体  
Pentium 200MHz以上のプロセッサを実装している、IBM PC/AT互換機。
- ・ O S  
Windows 2000、Windows xp。
- ・ メモリ  
64Mバイト以上。
- ・ ハードディスク  
10Mバイト以上。
- ・ P C カードスロット  
1スロット。
- ・ その他  
CD-ROM、モニタ、マウス等、コンピュータの操作に必要な装置。

### 3. 対処手順 (PCMCIA UNKNOWN MANUFACTURER)

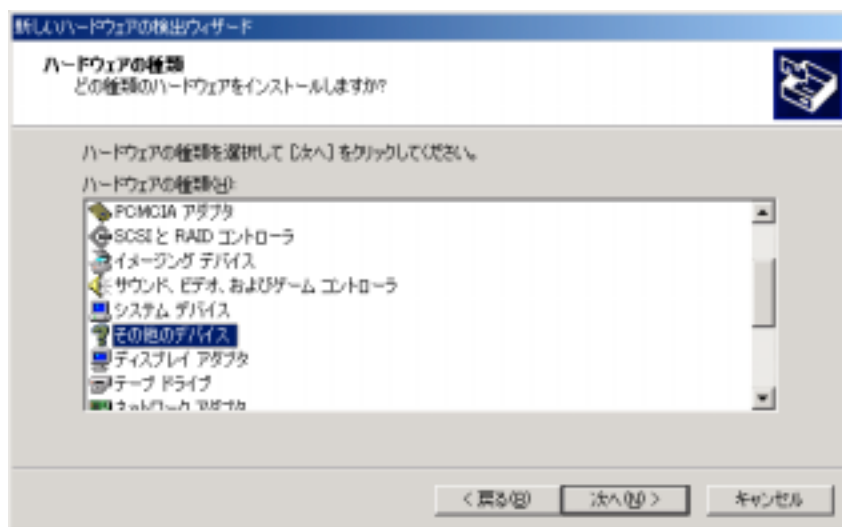
- (1) CAN Station PCカードを、コンピュータから取り外して下さい。
- (2) 再度、CAN Station PCカードをコンピュータに装着して下さい。  
下記の画面が表示され、「新しいハードウェア検索ウィザードの開始」が表示されますので、「次へ」をクリックして下さい。



- (3) 「このデバイスの既知のドライバを表示して、その一覧から選択する」をチェックし、「次へ」をクリックして下さい。



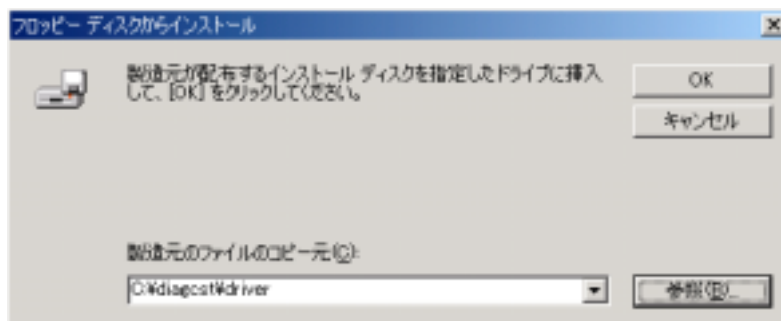
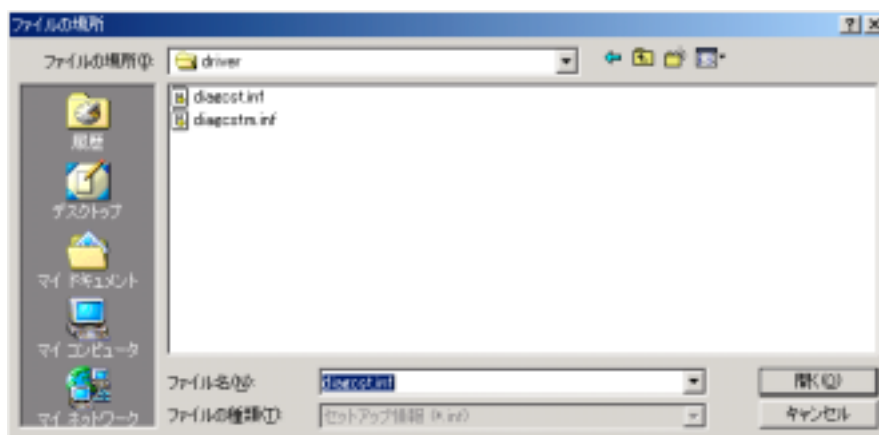
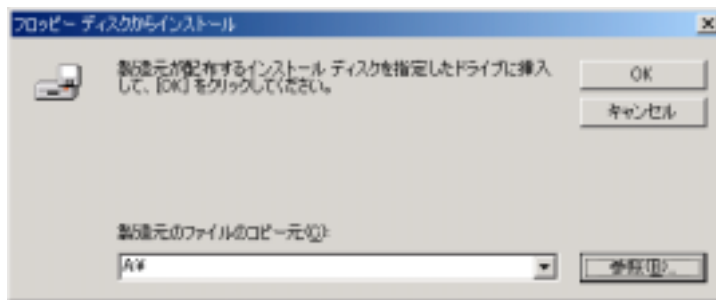
- (4) 「その他のデバイス」を選択し、「次へ」をクリックして下さい。



- (5) 「ディスク使用」をクリックして下さい。

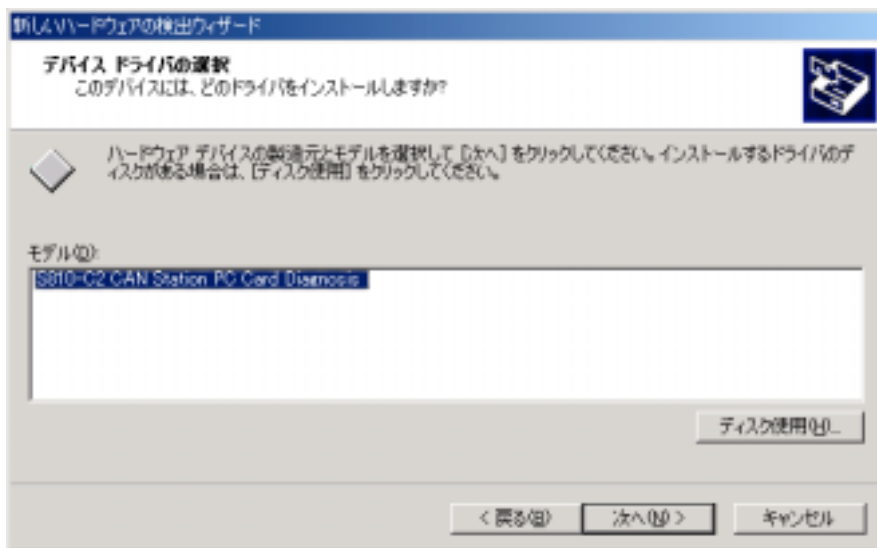


- (6) 「参照」をクリックし、PCカード型CAN Station PCカード診断ツールのドライバ(diagcst.inf、diagcst.sys)が存在している場所を選択して下さい。

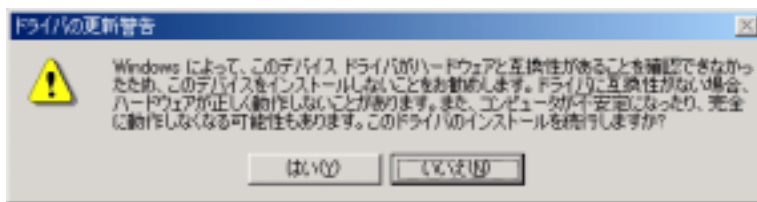


選択後、上記画面で「OK」をクリックして下さい。

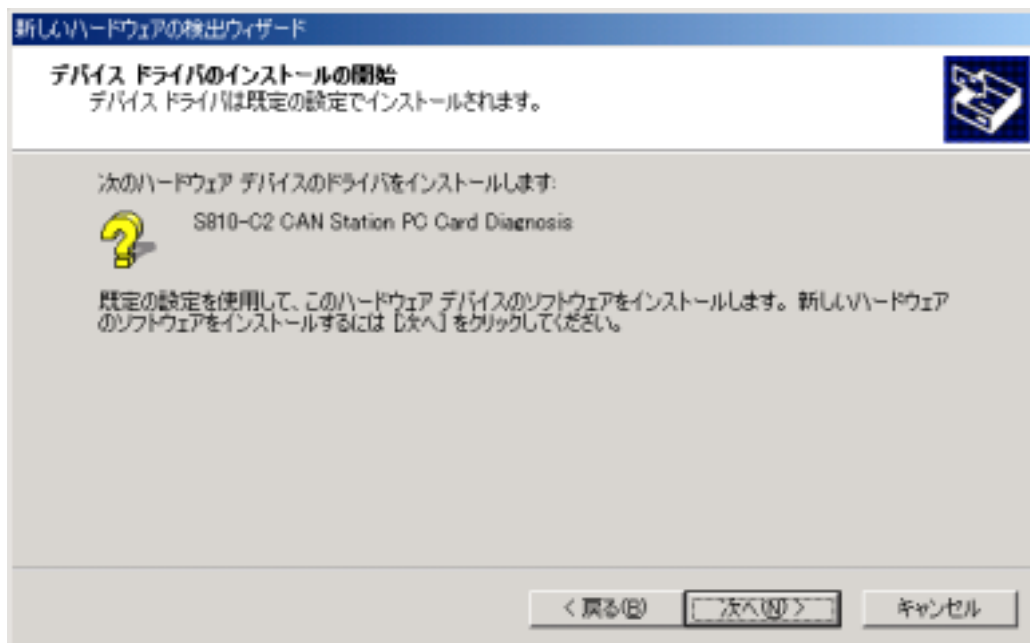
- (7) モデル欄に「S810-C2 CAN Station PC Card Diagnosis」が表示されている事を確認し、「次へ」をクリックして下さい。



- (8) ドライバのインストールが開始され、下記の画面が表示されますので、「はい」をクリックして下さい。



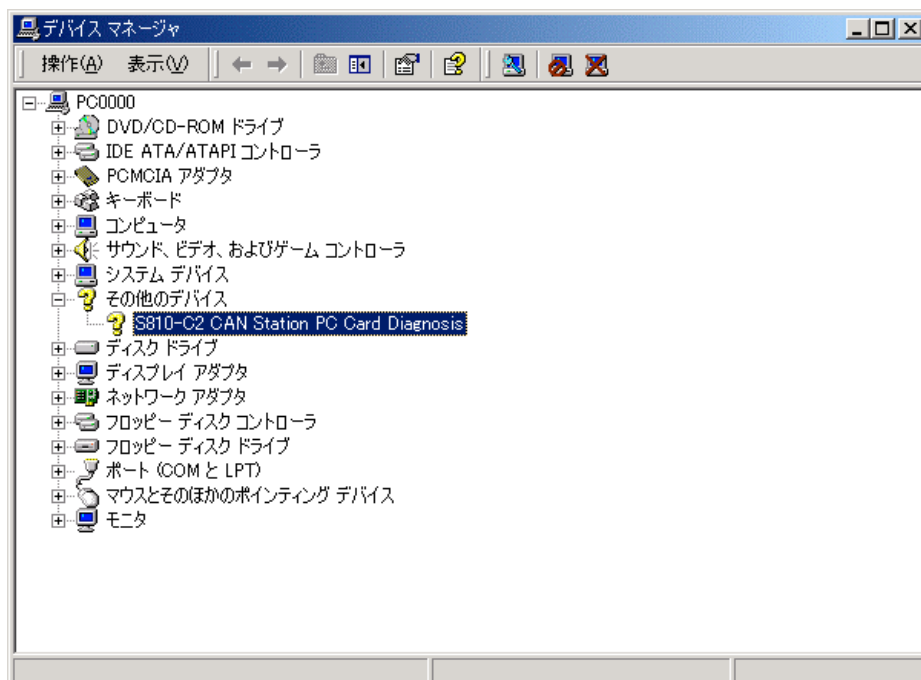
- (9) 「デバイス ドライバのインストールの開始」が表示されますので、「S810-C2 CAN Station PC Card Diagnosis」が表示されていることを確認して、「次へ」をクリックして下さい。インストールが開始されます。



- (10) 正常にPCカード型CAN StationのPCカードが認識でき、ドライバのインストールが完了すると下記の画面が表示されますので、「完了」をクリックし、PCカード型CAN Station PCカード診断ツールのドライバのインストールを完了して下さい。



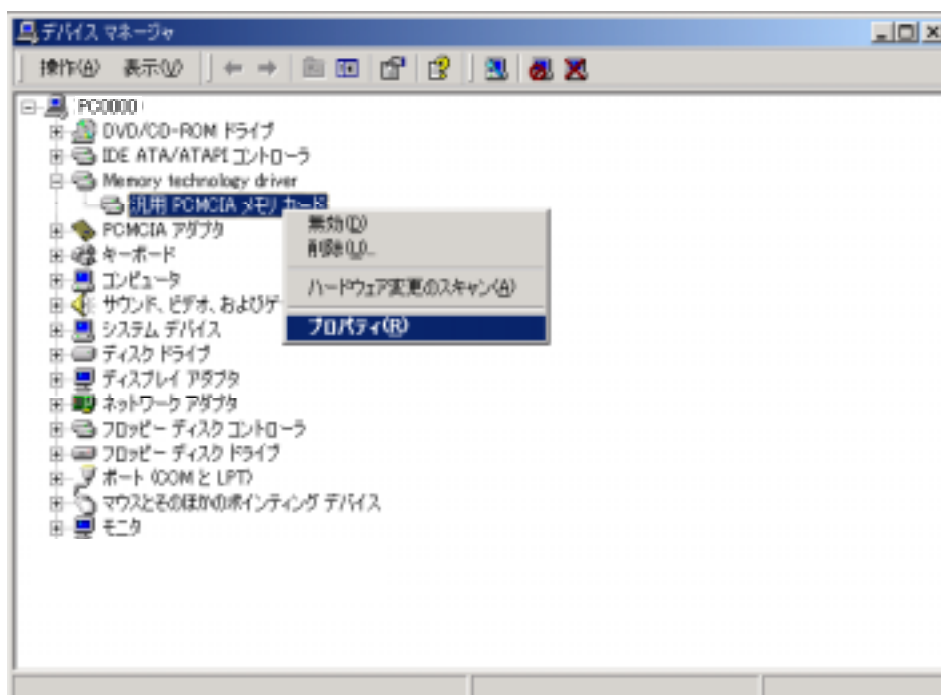
- (11) 正常にPCカード型CAN StationのPCカードを認識すると、デバイスマネージャの「その他のデバイス」に「S810-C2 CAN Station PC Card Diagnosis」が表示されます。  
「S810-C2 CAN Station PC Card Diagnosis」に「！」や、「×」マークが付加されていない事を確認して下さい。  
「！」や、「×」マークが付加されている時は、ドライバのインストールが正常に完了していません。



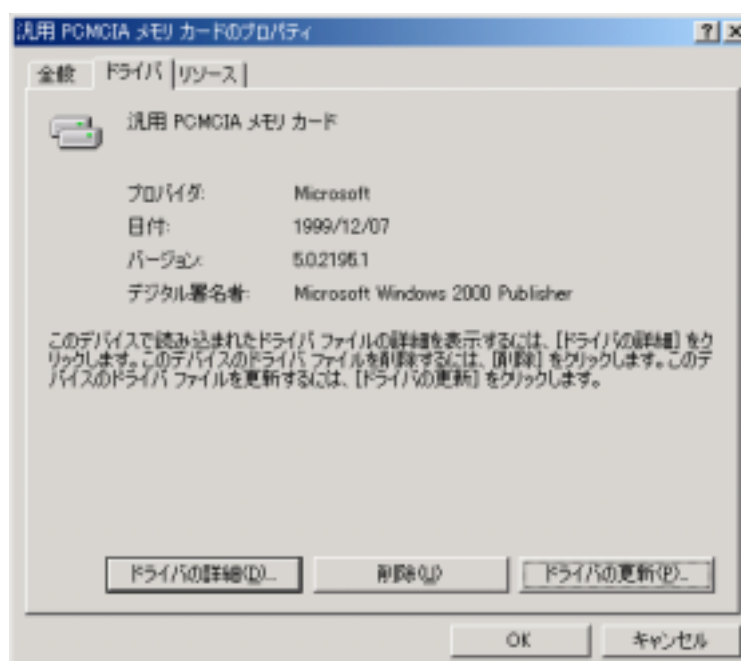


#### 4. 対処手順 (汎用 PCMCIA メモリカード)

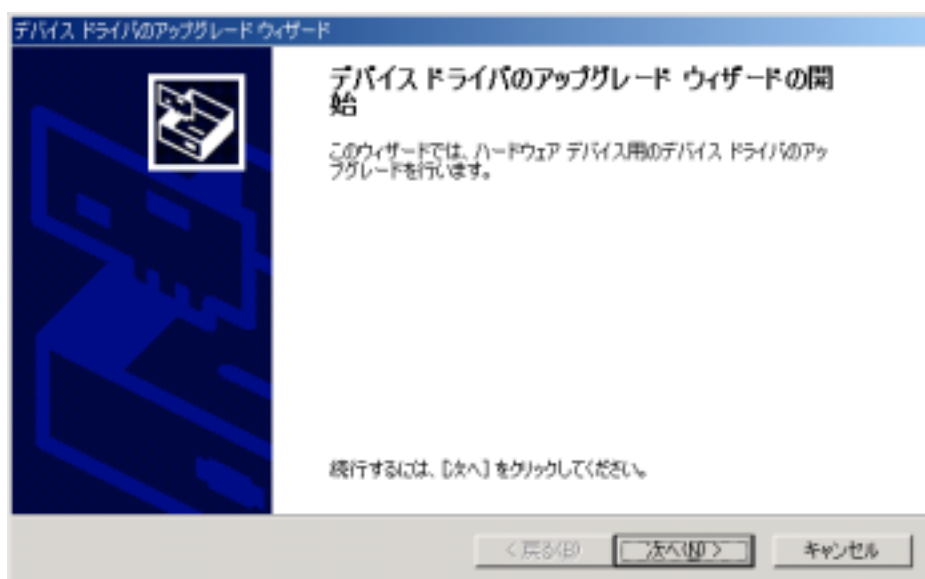
- (1) 「汎用PCMCIAメモリカード」上で右クリックし、表示されたメニューから「プロパティ」を選択してください。



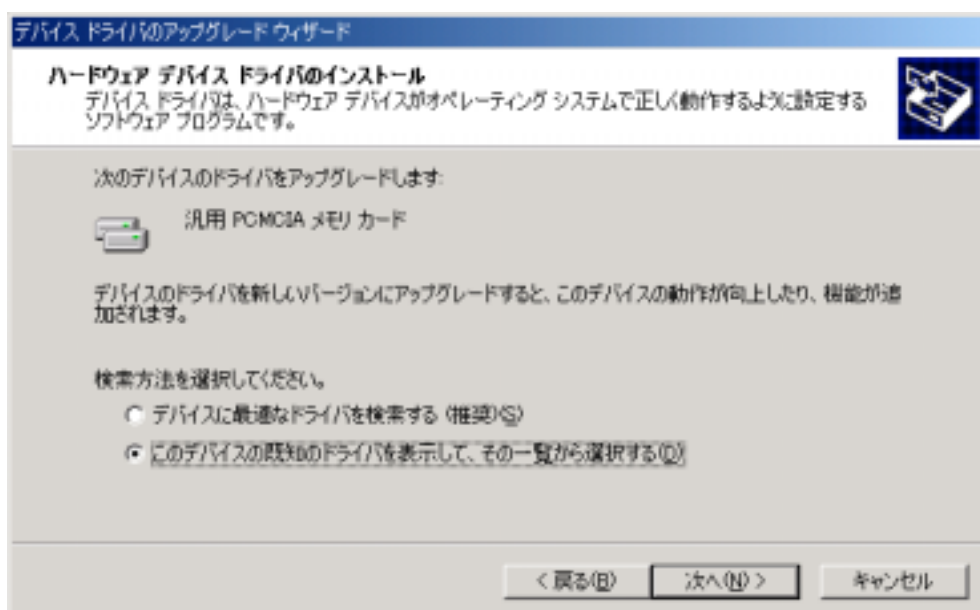
- (2) 「汎用PCMCIAメモリカードのプロパティ」画面の「ドライバ」タブを選択し、「ドライバの更新」をクリックして下さい。



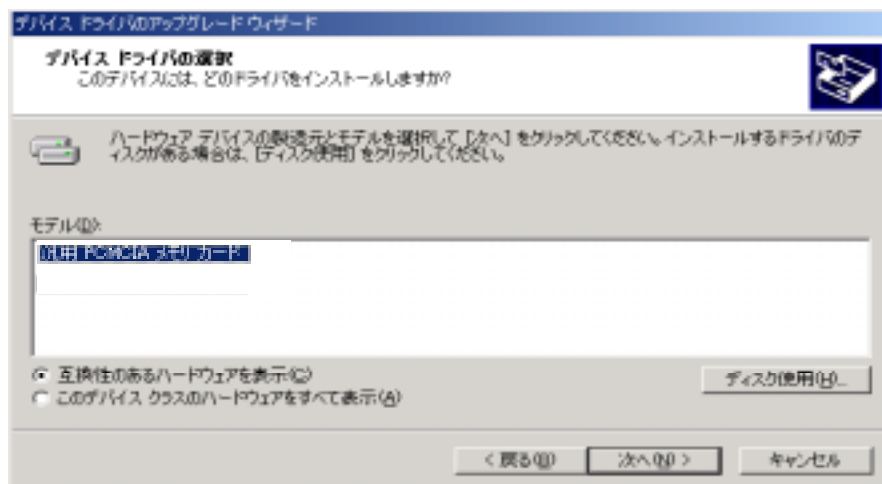
- (3) 「デバイスドライバのアップグレードウィザードの開始」が表示されますので、「次へ」をクリックして下さい。



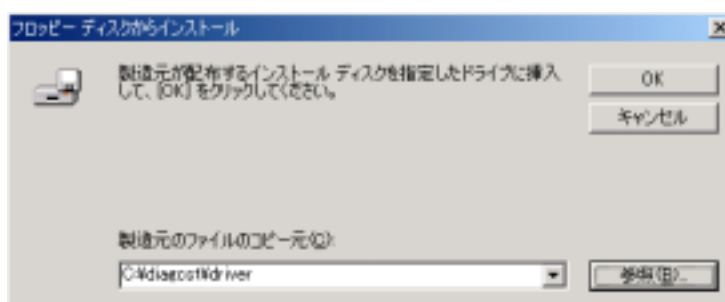
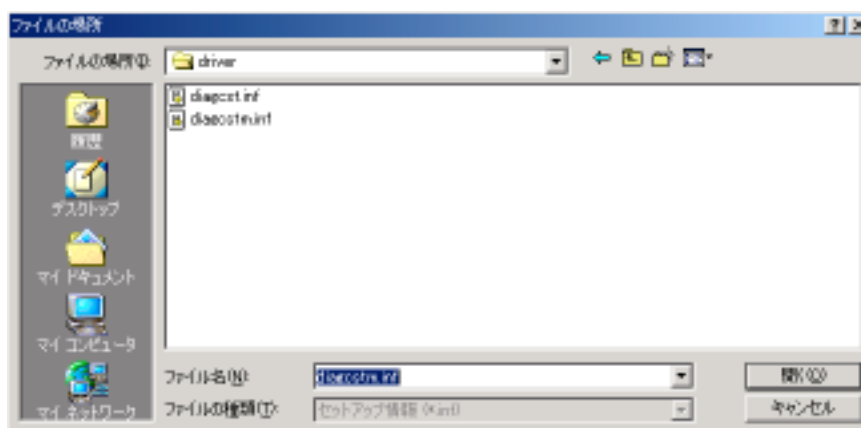
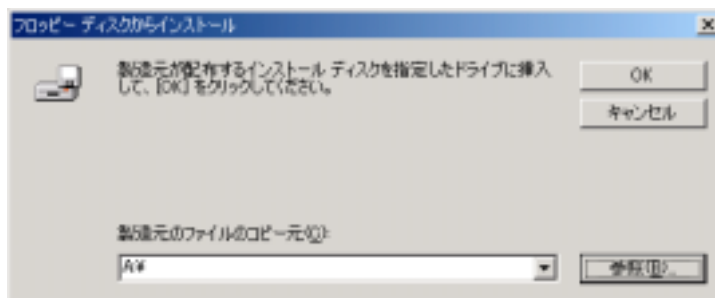
- (4) 「このデバイスの既知のドライバを表示して、その一覧から選択する」をチェックし、「次へ」をクリックして下さい。



- (5) 「ディスク使用」をクリックして下さい。

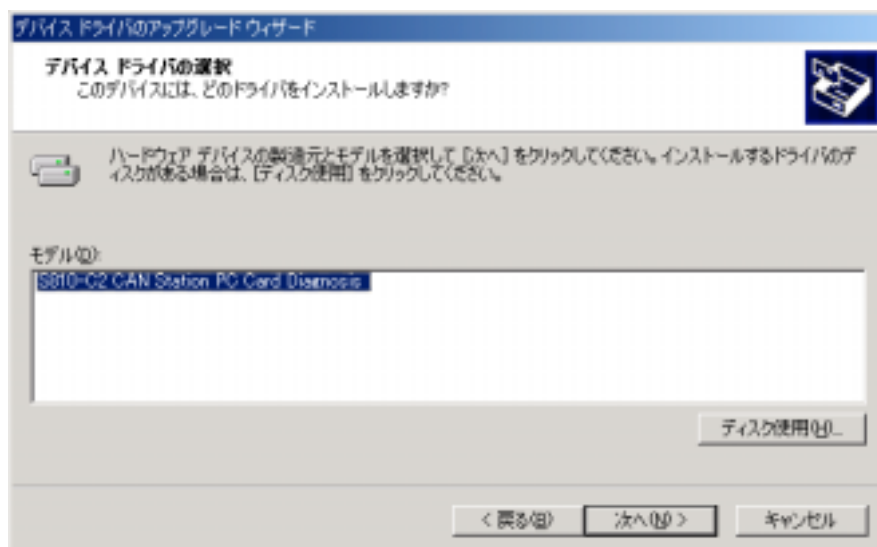


- (6) 「参照」をクリックし、PCカード型CAN STATION PCカード診断ツールのドライバ (diagcstm.inf, diagcst.sys)が存在している場所を選択して下さい。

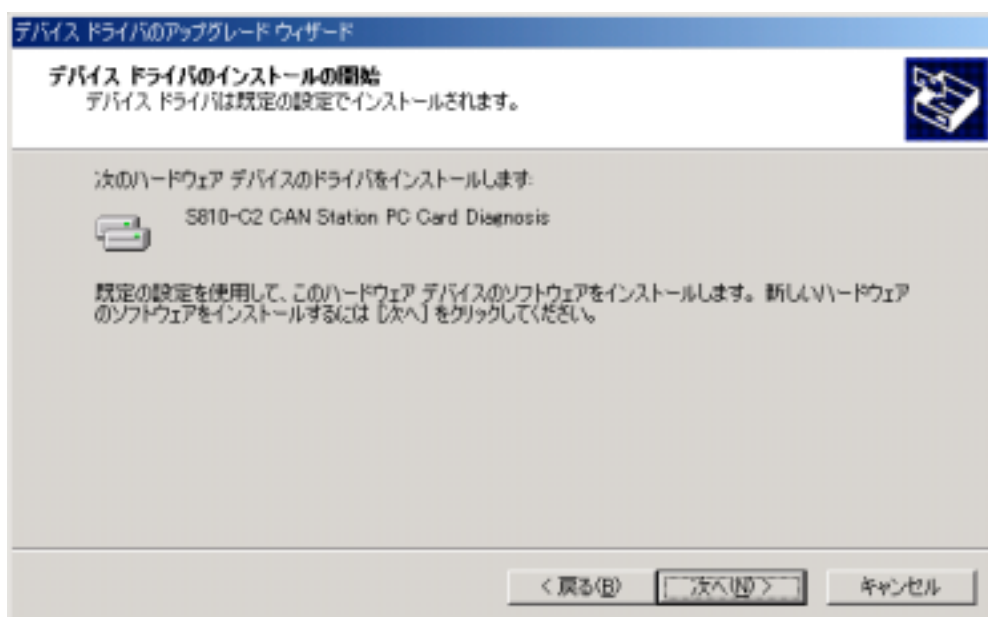


選択後、上記画面で「OK」をクリックして下さい。

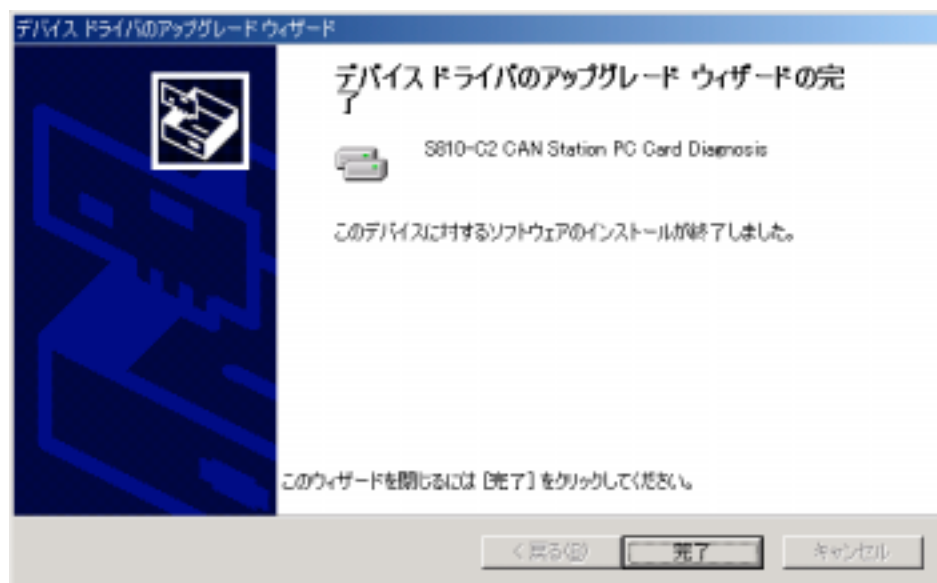
- (7) モデル欄に「S810-C2 CAN Station PC Card Diagnosis」が表示されている事を確認し、「次へ」をクリックして下さい。



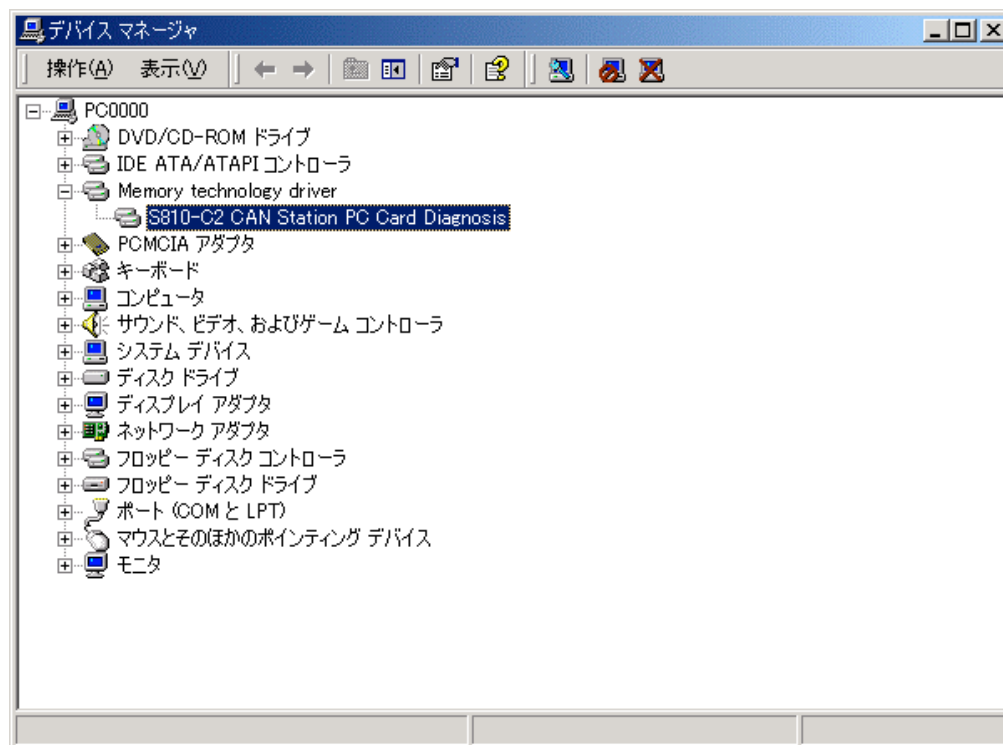
- (8) 「デバイス ドライバのインストールの開始」が表示されますので、「S810-C2 CAN Station PC Card Diagnosis」が表示されていることを確認して、「次へ」をクリックして下さい。インストールが開始されます。



- (9) 正常にPCカード型CAN StationのPCカードが認識でき、ドライバのインストールが完了すると下記の画面が表示されますので、「完了」をクリックし、PCカード型CAN Station PCカード診断ツールのドライバのインストールを完了して下さい。

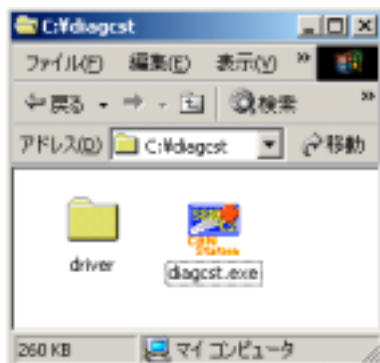


- (10) 正常にPCカード型CAN StationのPCカードを認識すると、デバイスマネージャの「Memory technology driver」に「S810-C2 CAN Station PC Card Diagnosis」が表示されます。  
「S810-C2 CAN Station PC Card Diagnosis」に「！」や、「×」マークが付加されていない事を確認して下さい。  
「！」や、「×」マークが付加されている時は、ドライバのインストールが正常に完了していません。



## 5. CAN Station PC カードの診断

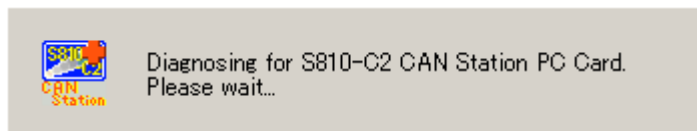
- (11) PCカード型CAN Station PCカード診断ツール(diagcst.exe)を使用し、CAN Station PCカードを診断します。



- (12) 「Diagnosis」をクリックすると、診断を開始します。  
「Exit」をクリックすると、PCカード型CAN Station PCカード診断ツールを終了します。



- (13) 診断中は、下記の画面が表示されます。  
診断中に、CAN Station PCカードの停止、取り外し等を行わないで下さい。

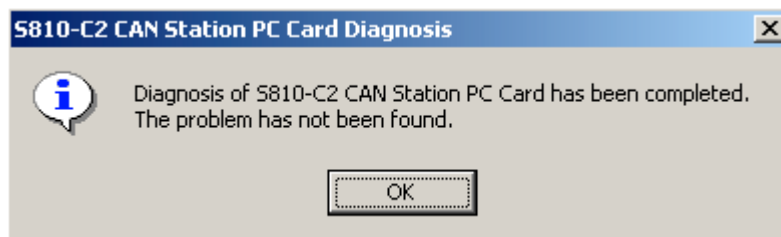


(14) 診断が完了すると、下記のいずれかの画面が表示されます。

a) CAN Station PCカードが見つからない時。



b) CAN Station PCカードに問題が発見されなかった時。



c) CAN Station PCカードのCIS情報を修復した時。

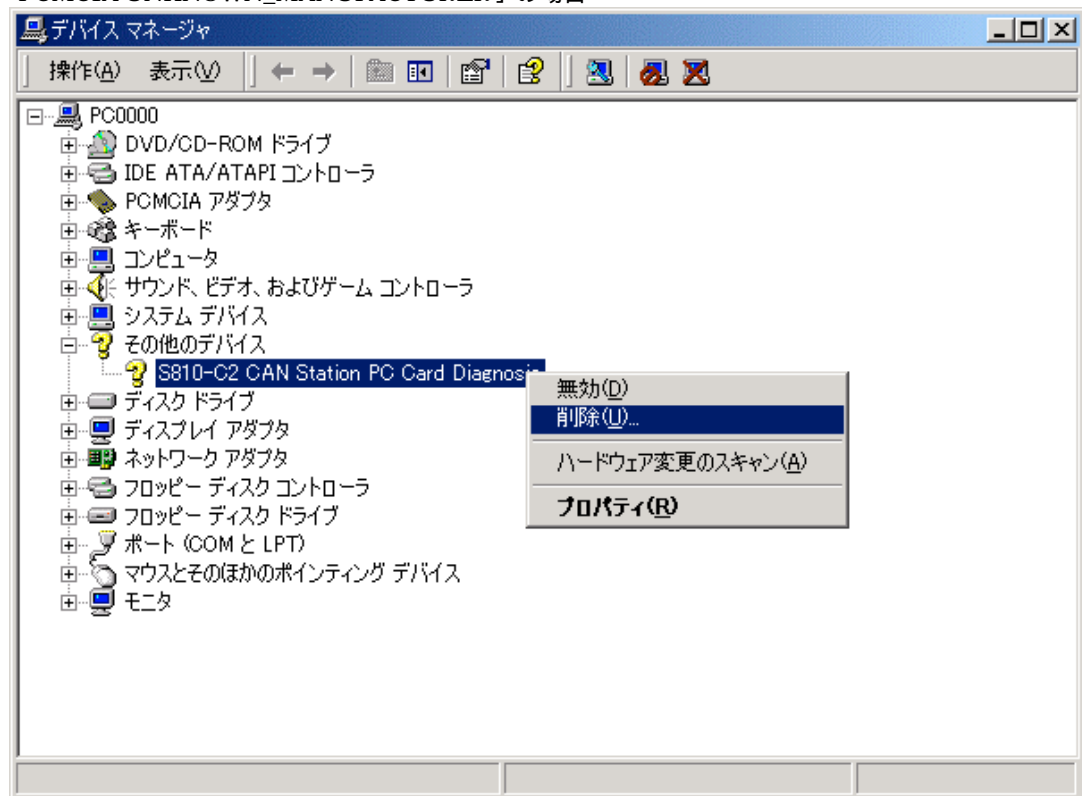


(15) 再度、「Diagnosis」をクリックして診断を行い、(14)-b)の画面が表示される事を確認して下さい。

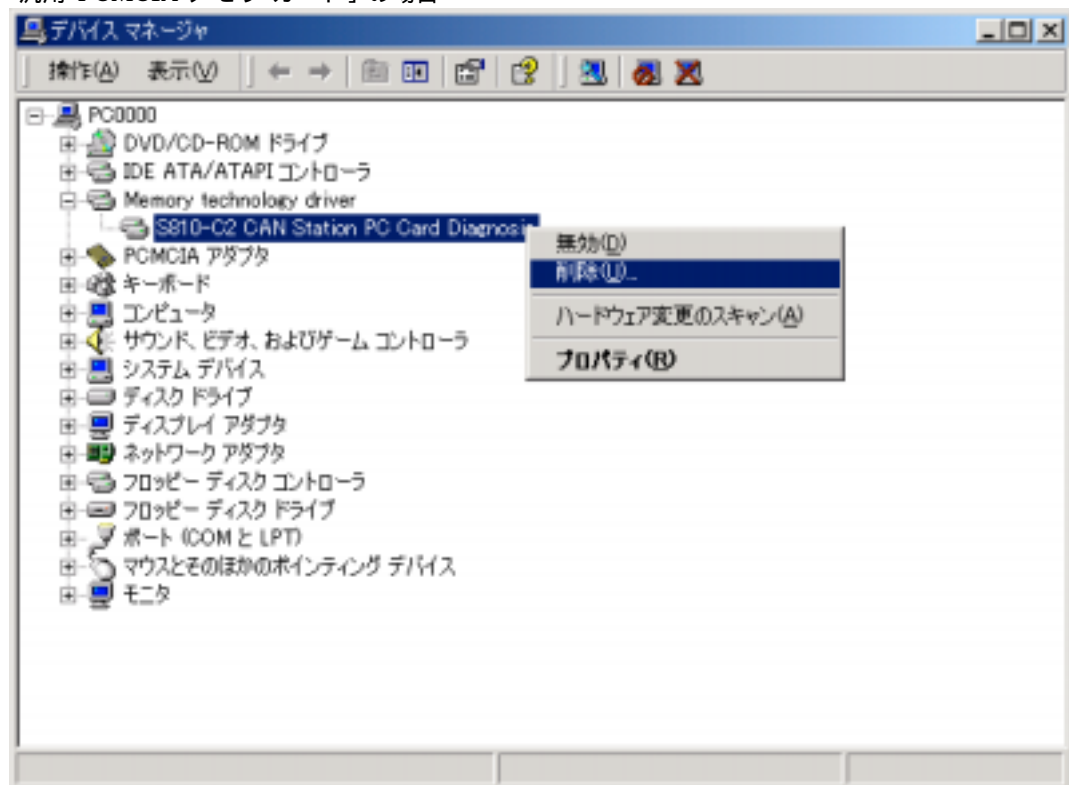


- (16) 「S810-C2 CAN Station PC Card Diagnosis」上で右クリックし、表示されたメニューから「削除」を選択し、PCカード型CAN Station PCカード診断ツールのドライバを削除して下さい。

a) 「PCMCIA UNKNOWN\_MANUFACTURER」の場合



b) 「汎用 PCMCIA メモリ カード」の場合

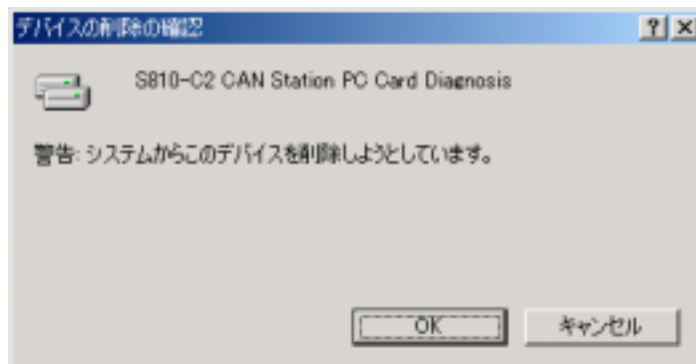


(17) 下記の画面がそれぞれ表示されますので、「OK」をクリックして削除して下さい。

a) 「PCMCIA UNKNOWN\_MANUFACTURER」の場合



b) 「汎用 PCMCIA メモリ カード」の場合



- (18) CAN Station PCカードを、コンピュータから取り外し、再度、CAN Station PCカードをコンピュータに装着して下さい。
- 本来のドライバがインストール済みであれば、デバイスマネージャの「Sunny Giken PC Card device」に、「CAN Station PC Card」が表示されます。
- 本来のドライバが未インストールの場合は、製品の取扱説明書等を参照し、ドライバのインストールを行って下さい。

