

ネットとハードの
共振

Harmony of Hardware and Software Technology

ネットとハードウェアの共振

マイクロコンピューターを核に、最先端技術のフィールドへ

サニー技研は、国産初のマイクロコンピューターの量産が始まった1974年に誕生、
ともに成長を続け、同応用システム分野で40年以上の製品開発実績を持っています。

現在では、ITや車載ネットワーク関連などの最先端技術を軸に、超小型機器から
大規模生産管理システムの開発まで、多様な実績を重ね続けています。

私たちの強みは、システムの企画・提案から機器の開発までをサポートできる事。

技術革新のこの時代、これまで蓄積したソフトウェアとハードウェアを開発できる技術力、
そして最適にインテグレートできる技術力で、高度な要求に対して柔軟に対応してまいります。

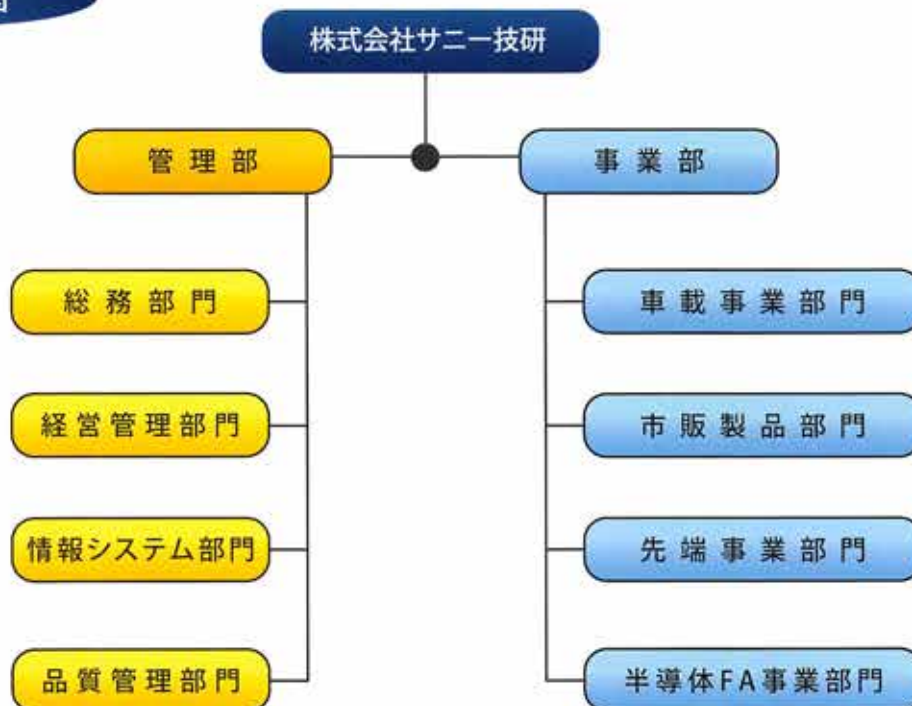
Harmony of Hardware and Software Technology

主要業務

多彩な経験が生むアイデア

1. マイクロコンピューターを応用した各種機器の開発・製造・販売
2. 半導体工場製造支援システムの提案・設計・製造・保守
3. 車載ネットワークに関するツール開発・製造・販売・適合試験
4. IT関連各種ソフトウェアの提案・設計・製造・保守・販売
5. 半導体試験装置の開発・設計
6. 各種産業機器の提案・設計・製造・販売・保守

組織図



開発フロー

ハードとソフトの連携

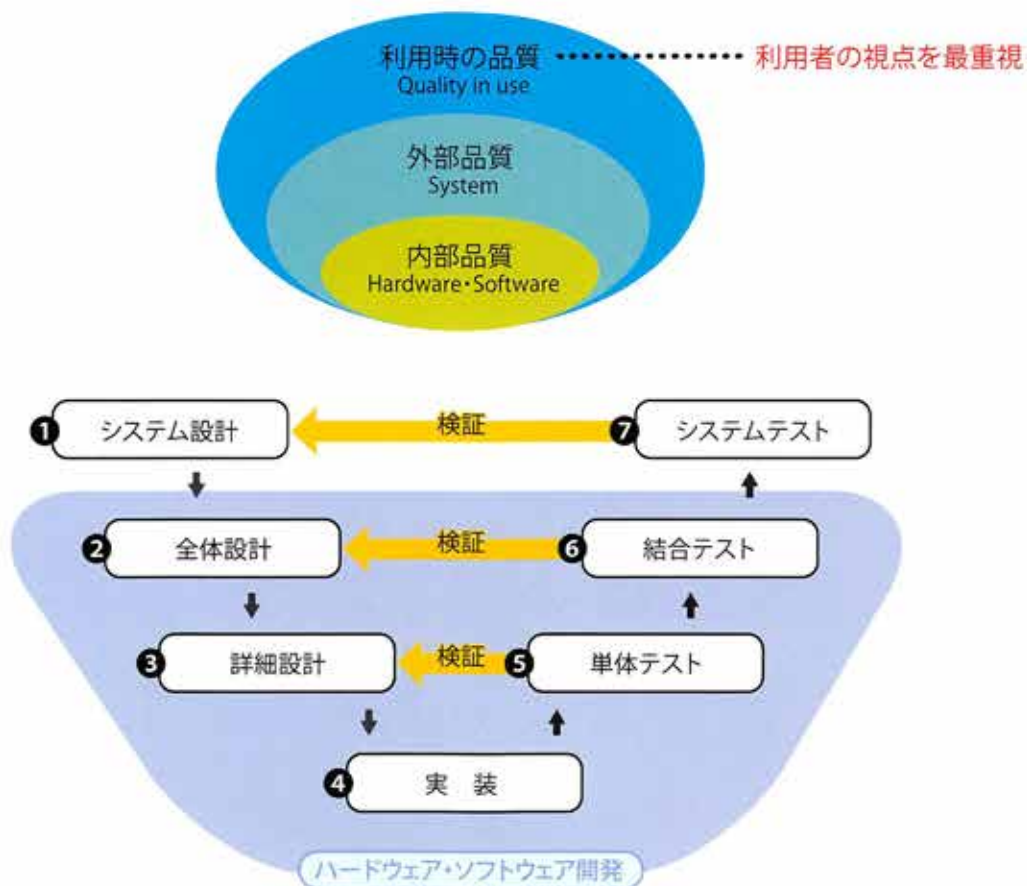
お客様にご満足いただけることが、我々の一番の喜び。お客様とWin-Winの関係こそ、我々が望む姿です。
また、技術は人が作り使う物。我々は日々進化を遂げる技術をお客様の利益に結びつける専門家集団を目指します。

開発コンセプト

期待値を上回るソリューション

受託開発品については、お客様のご要望を徹底的にヒアリング。
最大のメリットを追求したご提案にとどまらず、実際の製品化までをお手伝いいたします。
また、実績に裏付けされた、制御・通信・計測をコア技術として、ユニークな製品をご提案いたします。

システム開発の流れ



技術は人なり、人が技術なり

サニー技研は技術力が勝負。個人の技術レベルがそのまま総合開発力につながるため、人材育成に力を入れ開発体制の充実を図っています。

開発実績

制御・通信・計測技術の融合と昇華

制御・通信・計測をコア技術にした総合開発力で、様々なアウトプットを生み出しています。

車載ネットワークツール・支援システム

CAN, LIN 各通信アナライザ
CXPI, CAN FD 評価ボード
ECUネットワーク評価試験
リアルタイムRAMモニタ

産業用機器

IoT電子ペーパーシステム
工業用特殊ミシン制御ユニット
パン仕分けシステム
電力線重畳モデムシステム

半導体製造支援システム開発

ウェハテスト工程作業支援システム
アセンブリ工程作業支援システム
SECSプロトコルコンバータ
オンラインキャリア運用システム
超多チャンネル精密DC測定装置
各種FA(Factory Automation)システム

各種システム開発

インサーキットエミュレータ
フラッシュマイコンプログラマ
流量制御コントローラシステム
組み込みシステム開発の教育システム
在宅医療用高濃度酸素発生装置
在宅医療用高濃度酸素発生装置遠隔モニタリングシステム

ソフトウェア開発

AUTOSAR準拠 車載ソフトウェア開発
カーナビゲーションソフトウェア開発
携帯電話ソフトウェア開発
タイヤノイズ測定システムのソフトウェア開発



車載ネットワーク及び自動車標準ソフトウェア「AUTOSAR」への取り組み

今日の自動車には、一般的な車種でも60個以上のコンピュータが搭載されています。自動車の基本動作である「走る・曲がる・止まる」の制御には、これらのコンピュータを有機的に結合し協調した制御を行うためのデータ通信が必要になります。車両の各所に設置された膨大な数のコンピュータを有機的に結びつけるため、自動車の内部にはCAN通信やLIN通信といった車載ネットワークが張り巡らされています。

サニー技研は、自動車制御に欠かせない車載ネットワーク向けに信頼性の高い通信制御ソフトウェアや試験システムを開発し、自動車メーカーや自動車部品メーカーなど多くのお客様へご提供しています。

研究開発では、次世代の車載ネットワークとして注目されているCAN FD通信、CXPI通信、車載Ethernet等の技術開発を進め、また近年話題となっている自動運転、先進運転支援システム(ADAS)や、ネットワークを通じて社会のあらゆるインフラと情報共有するためのコネクティッドシステムへの取り組みも積極的に進めています。

加えて、自動車メーカーや部品メーカーが中心となって世界規模でソフトウェア共通化を進めている「AUTOSAR」コンソーシアムや、国内の標準化団体である「JASPAR」へ参加することで標準ソフトウェアの技術開拓を進めてきました。

2015年には、MCALおよびコンパクト&高速BSWを搭載した、AUTOSAR準拠オールインワンフレームワーク「CioRy」を開発、また名古屋大学 高田教授が中心となり、自動車制御システム向けのソフトウェアプラットフォームを開発・販売する企業として設立された「APT」へ出資し、自動車標準ソフトウェア領域においても堅実なポジションを築いています。

車載ネットワークと開発支援ツールの関わり

● 車載ネットワーク ●●

サニー技研で取り組んでいる
主な車載ネットワークです。

- 車載Ethernet
- CAN
- LIN
- CXPI



● サニー技研が提供する強力な開発支援ツール群 ●●

車載ネットワークを構築するため、様々な支援ツールを開発しています。



CioRy AUTOSAR準拠のコンパクト&高速Basic Software (BSW)

CAN, LIN, CXPI通信を使った高品質な組み込みアプリケーション開発時に使用されています。



S810-MP ECU開発支援ツール

RAMデータのモニタリングや、CAN通信、LIN通信データのモニタリングに使用されています。



S550-SFWv3 制御ユニットへのプログラム書き込みツール

制御ユニットに搭載されたマイクロコントローラへのプログラム書き込みに使用されています。



S810-CLG5-F1K CAN FD評価ボード

CAN FD, CAN, LIN通信の制御ユニットのネットワーク評価に使用されています。

さらなるGood Companyを目指して!!

人と技術が生きる環境づくり

私たちサニー技研は、マイクロコンピューター誕生とともに発展・成長してきました。

これまで築いた実績を礎に、下記の環境のもと、人と技術が活きる「さらなるGood Company」を目指しています。

業務環境

現在、社員の平均年齢は30歳強。女性SEも活躍しています。

マイクロコンピューター応用技術業界では、比較的落ち着いた「おとなの技術集団」と言えます。

自社ブランド品開発および受託開発を業務の基盤としています。

教育環境

私たちのフィールドは技術力が勝負。

スタッフの技術力はそのまま会社の技術力、競争力に直結します。

そのため個人のレベルアップを図れるよう、

新人研修や専門技術研修、若手・中堅社員による

技術勉強会などの教育投資に注力しています。



研究開発と産学連携

IoT、クラウド、ビッグデータ、人工知能、自動運転など、技術の進歩は加速しています。

来るべき未来を担う技術を育てるために、大学や研究機関と共同研究をしています。

- 名古屋大学 車載組込みソフトウェア・ネットワークソフトウェア・組込み教育
- 名古屋工業大学 次世代モータ制御・シミュレーション
- 兵庫県立大学 次世代組込み人工知能
- 名古屋市工業研究所 品質規格、開発プロセス

求める人材

- 明・元・素(明るく元気で素直)な人。
- チームワークを大切に考え行動する人
- いつも「なぜ」を考える、好奇心旺盛な人
- 自ら成長し、学び続ける人
- 自らチャレンジする人
- 自らの責任において仕事を完遂させる人



社風

毎週全員で社内外の清掃を行うなど、個々が技術と人格の両輪を
資質アップしてゆける企業風土が根付いています。

ファミリーパーティー、餅つき大会などの行事を実施。

気軽に意見を交換できるアットホームな雰囲気には溢れています。

会社概要

本社所在地	〒664-0858 兵庫県伊丹市西台3-1-9	
	TEL 072-775-0339(代) FAX 072-778-1709	
設立	1974年7月	
資本金	5,000万円	
代表者	代表取締役社長 中村 和彦	
取引銀行	三菱東京UFJ銀行 伊丹支店 三井住友銀行 伊丹支店	
主要取引先 および納入先	アイシン・エイダブリュ株式会社	トヨタ自動車株式会社
	アイシン精機株式会社	株式会社豊田自動織機
	APTJ株式会社	名古屋大学
	株式会社ジェイテクト	兵庫県立大学
	スズキ株式会社	株式会社本田技術研究所
	株式会社SUBARU	三菱電機株式会社
	住友電気工業株式会社	矢崎総業株式会社
	株式会社デンソー	矢崎部品株式会社
	株式会社デンソーテン	ヤマハ発動機株式会社
	株式会社東海理化	ルネサスエレクトロニクス株式会社 (五十音順)



- 阪急伊丹駅より徒歩3分
- JR伊丹駅より徒歩10分

事業所

名古屋事業所
 〒460-0003 愛知県名古屋市中区錦2-2-13
 名古屋センタービル本館5F
 TEL:052-221-7600 FAX:052-221-0071



- 地下鉄桜通線丸の内駅5番出口より徒歩2分
- 地下鉄東山線伏見駅1番出口より徒歩5分



Sunny Giken Inc.

3-1-9 Nishidai, Itami-shi, Hyogo, 664-0858, Japan
Tel. +81-72-775-0339 Fax. +81-72-778-1709
<http://www.sunnygiken.jp/>