

シリアルフラッシュプログラマ

**S550-SFWv3**

**取扱説明書別冊**

(S550-SFWv3 と S550-SFWv3R

の仕様差異)



株式会社サニー技研

---

シリアルフラッシュプログラマ  
S550-SFWv3

本機、および本機に付属のソフトウェアを使用したことによって生じた損害、損失、及び第三者からのいかなる請求につきましても、当社は一切その責任を負いかねます。

本書で登場するシステム名、製品名、サービス名は、一般に各開発メーカーの登録商標あるいは商標です。尚、本文中では、TM、(R)マークは明記していません。

---

## 目次

1. 概要 .....	3
1.1. はじめに .....	3
2. S550-SFWv3 と S550-SFWv3R の仕様差異 .....	4
2.1. USBドライバ(使用環境)の差異 .....	4
2.2. 通信速度の差異 .....	5
2.3. USBドライバの差異 .....	7
2.4. 制御ソフトウェアの差異 .....	8
2.4.1. 起動画面 .....	8
2.4.2. About 画面 .....	8
2.4.3. 実行動作ログ .....	9
3. 注意事項 .....	10
3.1. プロジェクトファイル読み込みについて .....	10

---

## 1. 概要

### 1.1. はじめに

本書は、S550-SFWv3 と S550-SFWv3R(クロック改造品)の仕様差異について示したものです。

---

## 2. S550-SFWv3 と S550-SFWv3R の仕様差異

S550-SFWv3 と S550-SFWv3R は、以下のような仕様差異があります。

- ・使用環境の差異
- ・通信速度の差異
- ・USBドライバの差異
- ・ソフトウェア画面の一部差異

### 2.1. USBドライバ(使用環境)の差異

- ・ S550-SFWv3R では、Windows 8.1 は非対応となります。

## 2.2. 通信速度の差異

S550-SFWv3 と S550-SFWv3R では、マイコンとの通信速度が異なります。  
各マイコンファミリで選択できる通信速度は、以下のようになります。

ファミリ	選択できる通信速度	
	S550-SFWv3	S550-SFWv3R
RL78 ファミリ	<ul style="list-style-type: none"> <li>• 115200bps</li> </ul>	<ul style="list-style-type: none"> <li>• 115200bps</li> <li>• 250Kbps</li> <li>• 500Kbps</li> <li>• 1Mbps</li> </ul>
78K ファミリ	<ul style="list-style-type: none"> <li>• 9600bps</li> <li>• 19200bps</li> <li>• 38400bps</li> <li>• 57600bps</li> <li>• 115200bps</li> <li>• 230400bps</li> <li>• 460800bps</li> </ul>	<ul style="list-style-type: none"> <li>• 9600bps</li> <li>• 19200bps</li> <li>• 38400bps</li> <li>• 57600bps</li> <li>• 115200bps</li> <li>• 125Kbps</li> <li>• 250Kbps</li> <li>• 500Kbps</li> <li>• 1Mbps</li> </ul>
RX、H8S、H8SX、SH、TXZ ファミリ	<ul style="list-style-type: none"> <li>• 9600bps</li> <li>• 19200bps</li> <li>• 38400bps</li> <li>• 57600bps</li> <li>• 115200bps</li> <li>• 125670bps</li> <li>• 153600bps</li> <li>• 172800bps</li> <li>• 197490bps</li> <li>• 230400bps</li> <li>• 345600bps</li> <li>• 460800bps</li> </ul>	<ul style="list-style-type: none"> <li>• 9600bps</li> <li>• 19200bps</li> <li>• 38400bps</li> <li>• 57600bps</li> <li>• 115200bps</li> <li>• 125Kbps</li> <li>• 250Kbps</li> <li>• 500Kbps</li> <li>• 750Kbps</li> <li>• 1Mbps</li> <li>• 1.5Mbps</li> </ul>
M16C ファミリ	<ul style="list-style-type: none"> <li>• 125Kbps</li> <li>• 250Kbps</li> <li>• 500Kbps</li> <li>• 1Mbps</li> <li>• 2Mbps</li> <li>• 4Mbps</li> </ul>	
R8C ファミリ	<ul style="list-style-type: none"> <li>• 9600bps</li> <li>• 19200bps</li> <li>• 38400bps</li> <li>• 57600bps</li> <li>• 115200bps</li> <li>• 230400bps</li> <li>• 460800bps</li> </ul>	<ul style="list-style-type: none"> <li>• 9600bps</li> <li>• 19200bps</li> <li>• 38400bps</li> <li>• 57600bps</li> <li>• 115200bps</li> <li>• 250Kbps</li> <li>• 500Kbps</li> </ul>

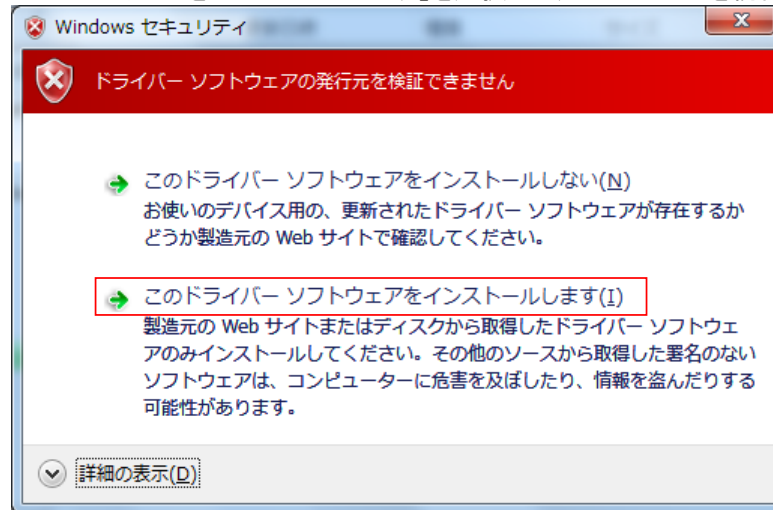
※赤字: S550-SFWv3 または S550-SFWv3R のみで選択できる通信速度

ファミリ	選択できる通信速度	
	S550-SFWv3	S550-SFWv3R
ML62Q1000 ファミリ RA ファミリ STM32 ファミリ	<ul style="list-style-type: none"> <li>•9600bps</li> <li>•19200bps</li> <li>•38400bps</li> <li>•57600bps</li> <li>•115200bps</li> <li>•230400bps</li> <li>•460800bps</li> </ul>	<ul style="list-style-type: none"> <li>•9600bps</li> <li>•19200bps</li> <li>•38400bps</li> <li>•57600bps</li> <li>•115200bps</li> <li>•125Kbps</li> <li>•250Kbps</li> <li>•500Kbps</li> <li>•750Kbps</li> <li>•1Mbps</li> <li>•1.5Mbps</li> </ul>

※赤字: S550-SFWv3 または S550-SFWv3R のみで選択できる通信速度

### 2.3. USBドライバの差異

- S550-SFWv3 と S550-SFWv3R では、USBドライバが異なります。S550-SFWv3Rを使用する前に、S550-SFWv3RのUSBドライバをインストールください。
- Windows 7/Vista の 32 ビット版では、S550-SFWv3R の USBドライバのインストール中に以下のエラーダイアログが表示されることがあります。  
その場合は「このドライバー ソフトウェアをインストールします」を選択して、インストールを続行してください。

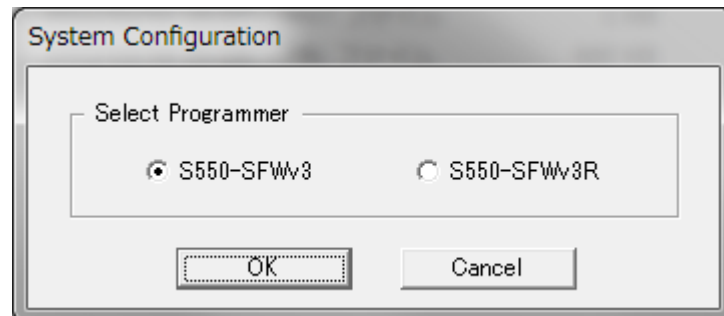




## 2.4. 制御ソフトウェアの差異

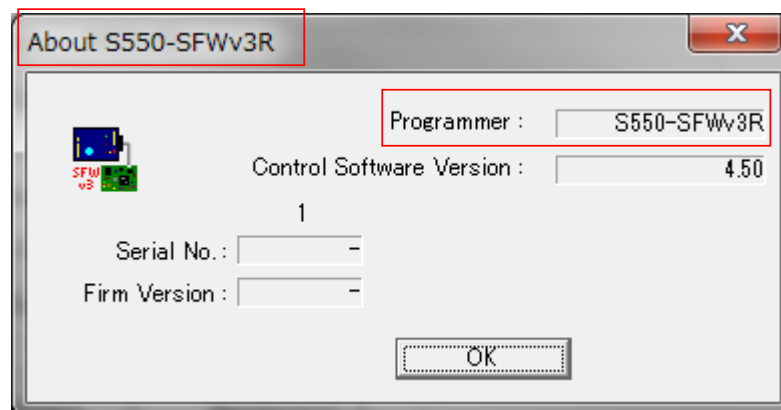
### 2.4.1. 起動画面

- ・ メイン画面が表示される前に、以下画面が表示されます。使用するプログラマを選択ください。
- ・ 初期設定では S550-SFWv3 が選択されますが、次回起動時は前回選択した設定が選択されます。



### 2.4.2. About 画面

- ・ 使用しているプログラマが表示されます。
- ・ 各画面のメニューバーには、起動画面で選択したプログラマ名が表示されます。



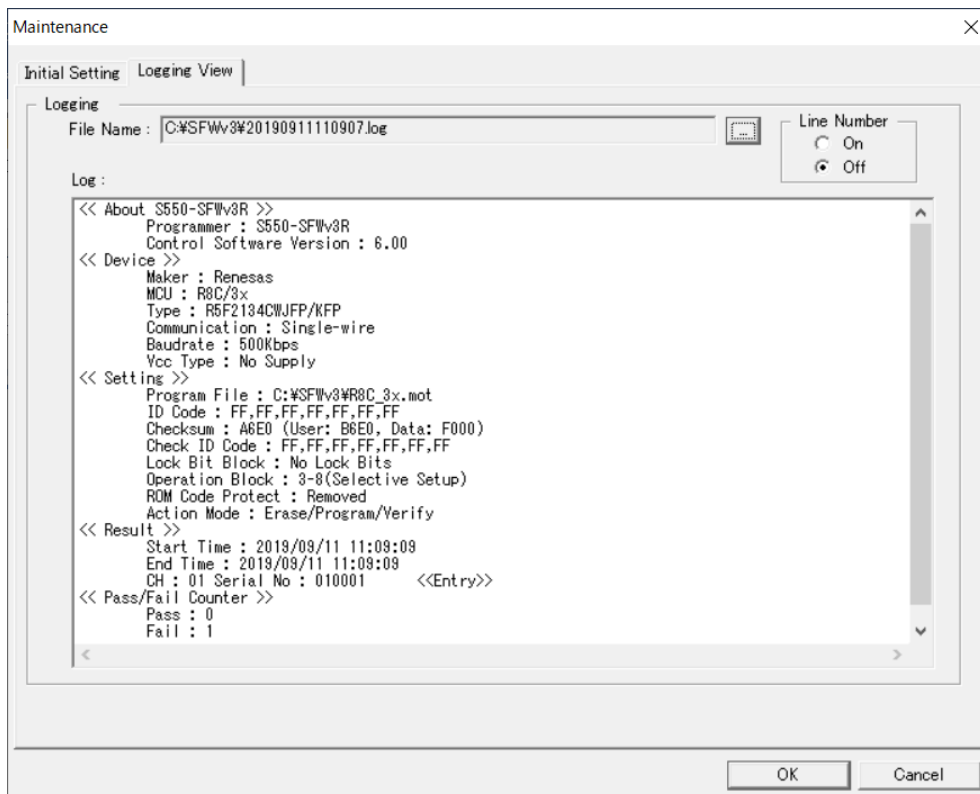
### 2.4.3. 実行動作ログ

- 以下の項目が追加で表示されます。

#### 《About S550-SFWv3》 / 《About S550-SFWv3R》

項目	説明
Programmer	起動画面で選択したプログラマ名が表示されます。

- 実行動作ログ表示画面では、以下のように表示されます。

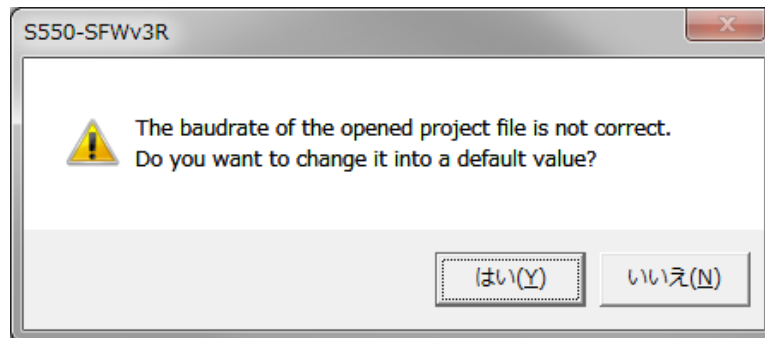


---

### 3. 注意事項

#### 3.1. プロジェクトファイル読み込みについて

- S550-SFWv3 の設定で保存したプロジェクトファイルを、S550-SFWv3R で使用することができます。但し、S550-SFWv3 のみ選択可能な通信速度(2.2 [通信速度の差異](#))が選択されている場合は、以下ワーニングメッセージが表示されます。



- 「はい」をクリックすると、各マイコンファミリで選択できる最速の通信速度に変更されます。「いいえ」をクリックすると、新規プロジェクトの作成を行うメッセージが表示されます。

例) R8C ファミリのプロジェクトファイル(460800bps 設定)を読み込んだ場合  
通信速度 460800bps→500Kbps に変更

- S550-SFWv3R のみ選択可能な通信速度が選択されている場合も、同様のワーニングが表示されます。

改定副版	主な改定内容	改定年月日
Rev.A	初版発行	2012/10/19
Rev.B	2.1 使用環境の差異 ・対応 OS の差異を記載 2.3 USBドライバの差異 ・Windows 7/Vista の 32 ビット版で表示されるエラーメッセージに関する記述を追加	2018/9/26
Rev.C	2.2 通信速度の差異 ・TXZ ファミリを追加 2.4 制御ソフトウェアの差異 ・「2.4.3 実行動作ログ」を追加	2019/9/11
Rev.D	2.2 通信速度の差異 ・ML62Q1000 ファミリを追加	2021/3/12
Rev.E	「予告なく仕様変更することがあります」の表記を削除	2023/6/22
Rev.F	2.2 通信速度の差異 ・RA ファミリ、STM32 ファミリを追加	2023/9/11

## シリアルフラッシュプログラマ S550-SFWv3 取扱説明書別冊

発行日 : 平成 24 年 10 月 初版  
改定日 : 令和 5 年 9 月 Rev.F  
発行者 : 株式会社サニー技研  
SUNNY GIKEN INC.  
発行所 : 兵庫県伊丹市西台3丁目1番9号  
株式会社サニー技研  
〒664-0858 TEL(072)775-0339  
FAX(072)778-1709  
E-mail : [info@sunnygiken.co.jp](mailto:info@sunnygiken.co.jp)

©2012-2023 Sunny Giken, Inc. All rights Reserved.